

# Arbeitsblatt

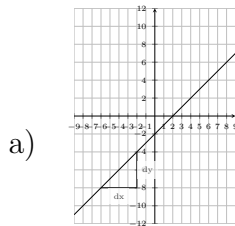
19.07.2014

Kostenlos auf [dw-aufgaben.de](http://dw-aufgaben.de)

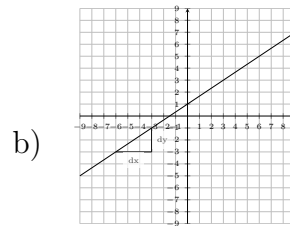
Aufgaben-Quickname: 2874

## Aufgabe 1

Im Koordinatensystem ist eine Gerade mit einem Steigungsdreieck dargestellt. Leite die Steigung her, in dem Du dx und dy abliest, einsetzt und kürzt, wenn möglich.



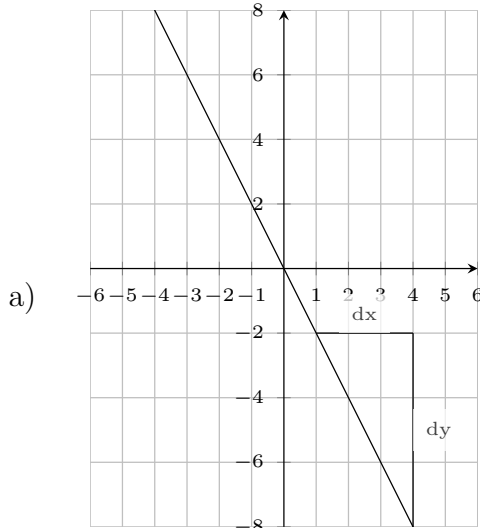
$$\text{Steigung: } m = \frac{dy}{dx} = \frac{\quad}{\quad} = \quad$$



$$\text{Steigung: } m = \frac{dy}{dx} = \frac{\quad}{\quad}$$

## Aufgabe 2

Im Koordinatensystem ist eine Gerade mit einem Steigungsdreieck dargestellt. Leite die Steigung her, in dem Du dx und dy abliest, einsetzt und kürzt, wenn möglich.

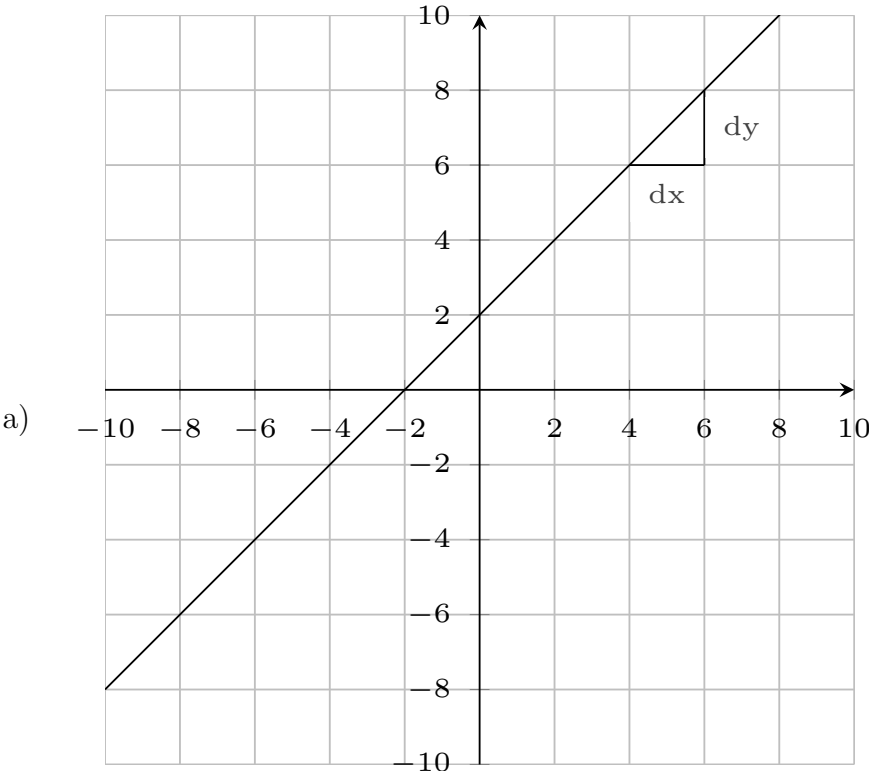


$$\text{Steigung: } m = \frac{dy}{dx} = \frac{\quad}{\quad} = \quad$$

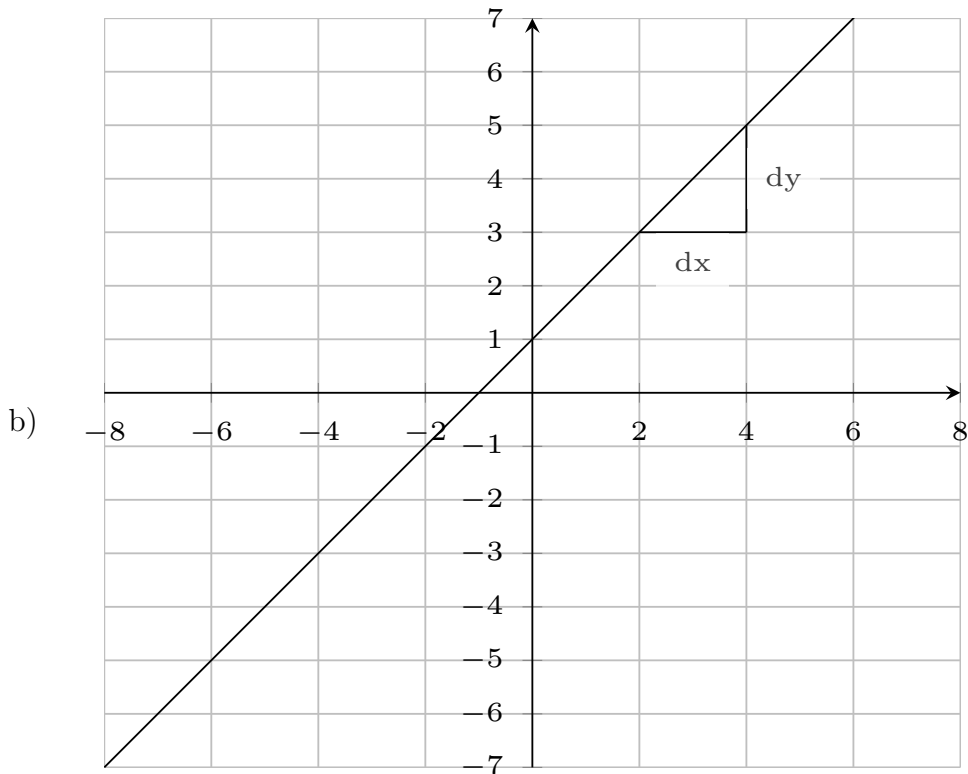
## Aufgabe 3

Im Koordinatensystem ist eine Gerade mit einem Steigungsdreieck dargestellt. Leite

die Steigung her, in dem Du dx und dy abliest, einsetzt und kürzt, wenn möglich.



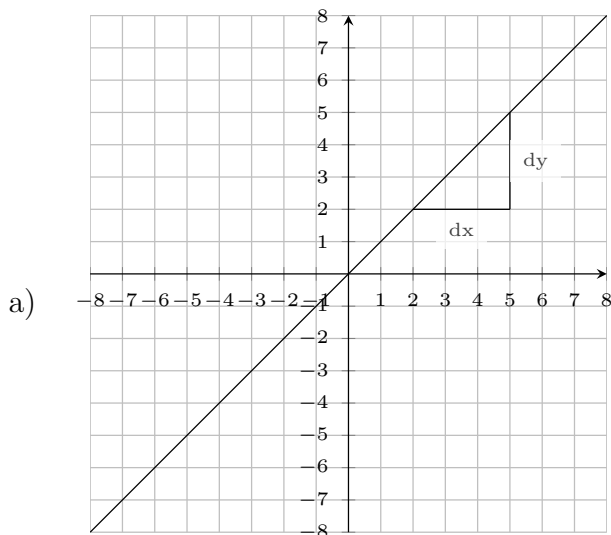
Steigung:  $m = \frac{dy}{dx} = \frac{\square}{\square} = \square$



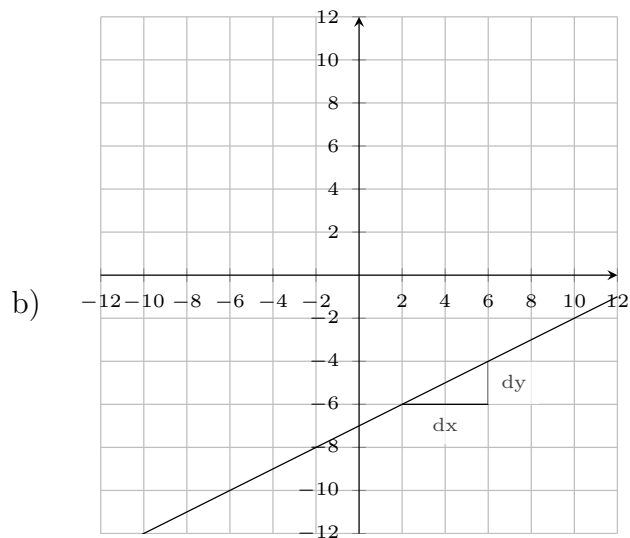
Steigung:  $m = \frac{dy}{dx} = \frac{\square}{\square} = \square$

#### Aufgabe 4

Im Koordinatensystem ist eine Gerade mit einem Steigungsdreieck dargestellt. Leite die Steigung her, in dem Du dx und dy abliest, einsetzt und kürzt, wenn möglich.



Steigung:  $m = \frac{dy}{dx} = \frac{\square}{\square} = \square$



Steigung:  $m = \frac{dy}{dx} = \frac{\square}{\square} = \frac{\square}{\square}$

Viel Erfolg!